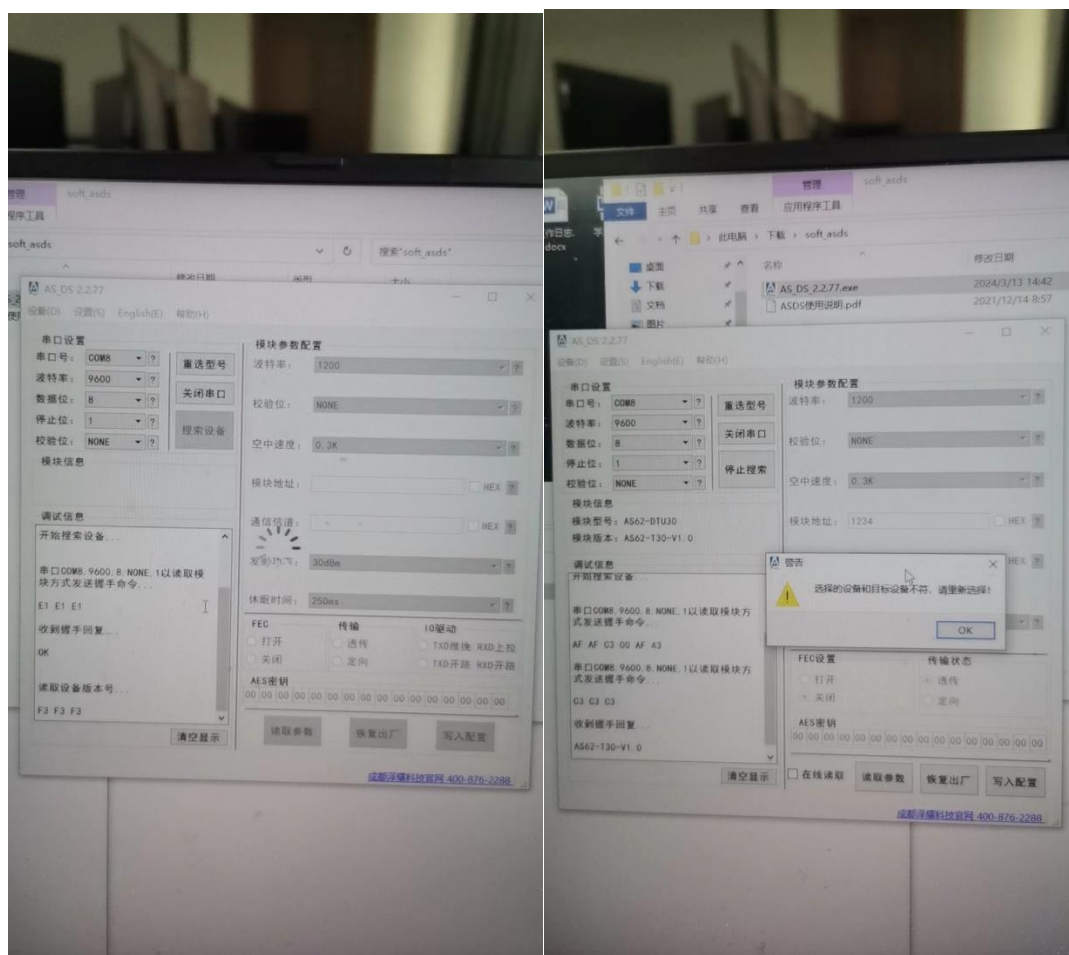


Lora 模块实现串口通讯，波特率应为 9600。



使用官网的 lora 设置软件，无法识别，与设备厂家人员沟通后，原因是设备版本过旧，现在已经不支持配置设置，因此只能使用默认设置



应注意，在使用 lora 发送/接受信息时应调 md01 和 md02 到下面(ON),